

ryokan

*dentro y fuera
+ agua, vapor,
esencias y zen
=zeroproblems*

*Indoors and outdoors
+ water, steam, fragrances and zen
=zeroproblems*

*Dedans et dehors
+ eau, vapeur, parfums et zen
=zeroproblems*

 ROSA
GRES



ryokan gives you a warm welcome

Inspired in the beauty and harmony of traditional Japanese hotels, **ryokan** was created to deliver a balanced combination of colour and space.

It is ideal for interiors and exteriors. It relishes water, steam, pools, gardens and terraces.

Its personality is big on serenity, elegance, simplicity and has a modern, minimalist touch.

If you want to give your home, spa or pool a Zen feel, remember **ryokan**, remember **zeroproblems**.

ryokan vous souhaite une bienvenue plus chaleureuse

Inspiré par la beauté et l'harmonie des hôtels traditionnels japonais, **ryokan** a été pensé pour associer couleurs et espaces de manière équilibrée.

Parfait pour intérieurs et extérieurs.

Ami de l'eau, la vapeur, la piscine, le jardin et les terrasses.

Sa personnalité s'associe à la sérénité, l'élégance, la simplicité et un certain air contemporain et minimaliste.

Si vous voulez une touche zen pour la maison, le spa ou la piscine, pensez **ryokan**, pensez **zeroproblems**.





ryokan te da su bienvenida más personal

Inspirado en la belleza y la armonía de los tradicionales hoteles japoneses, **ryokan** se creó para combinar colores y espacios con equilibrio.

Es perfecto para interiores y exteriores.

Es amigo del agua, el vapor, la piscina, el jardín y las terrazas.

Su personalidad se asocia con la serenidad, la elegancia, la simplicidad y un cierto aire contemporáneo y minimal.

Si eliges un toque zen en casa, en el spa o en la piscina, piensa en **ryokan**, piensa en **zero**problems.

colores ryokan

o el camino de la serenidad

ryokan colors
or the path to serenity

couleurs ryokan
ou le chemin de sérénité

旅館の色彩 静寂の道





nieve

blanco puro, un diseño **ryokan** especial para revestimientos

pure white, a special **ryokan** design for cladding

blanc pur, un design **ryokan** spécial pour revêtements

hueso



canela



sombra





ébano

formatos / formats / formats

pavimentos y mosaico porcelánico / porcelain floor and mosaic tiles / revêtements et mosaïque en grès cérame

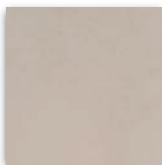
Nieve
31 x 62,6 x 1
Ref. 316



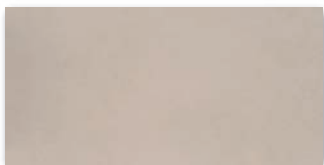
Nieve
32 x 32 x 0,5
Ref. 323



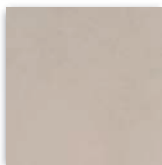
Hueso
31 x 31 x 1
Ref. 310



Hueso
31 x 62,6 x 1
Ref. 316



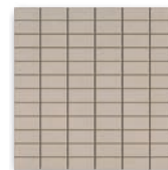
Hueso Anti-slip
31 x 31 x 1
Ref. 310



Hueso Anti-slip
31 x 62,6 x 1
Ref. 316



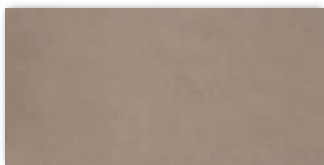
Mosaico Hueso
32 x 32 x 0,5
Ref. 323



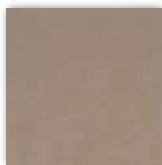
Canela
31 x 31 x 1
Ref. 310



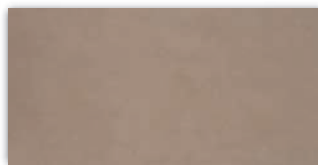
Canela
31 x 62,6 x 1
Ref. 316



Canela Anti-slip
31 x 31 x 1
Ref. 310



Canela Anti-slip
31 x 62,6 x 1
Ref. 316



Mosaico Canela
32 x 32 x 0,5
Ref. 323



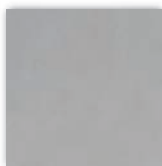
Sombra
31 x 31 x 1
Ref. 310



Sombra
31 x 62,6 x 1
Ref. 316



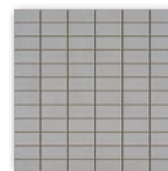
Sombra Anti-slip
31 x 31 x 1
Ref. 310



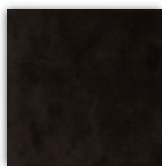
Sombra Anti-slip
31 x 62,6 x 1
Ref. 316



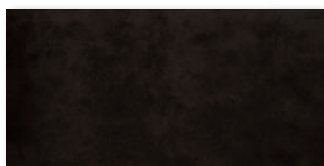
Mosaico Sombra
32 x 32 x 0,5
Ref. 323



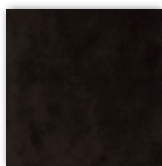
Ébano
31 x 31 x 1
Ref. 310



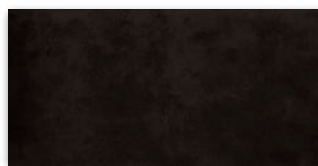
Ébano
31 x 62,6 x 1
Ref. 316



Ébano Anti-slip
31 x 31 x 1
Ref. 310



Ébano Anti-slip
31 x 62,6 x 1
Ref. 316



Mosaico Plomo
32 x 32 x 0,5
Ref. 323



31 x 31 = 12" x 12" / 31 x 62,6 = 12" x 24"

UNE ENV 12633



DIN 51130



UNE ENV 12633



DIN 51130



DIN 51097



piezas especiales / trim pieces / pièces spéciales

Z31
7 x 31
2¾" x 12"



Ref. Z31 Hueso



Ref. Z31 Canela



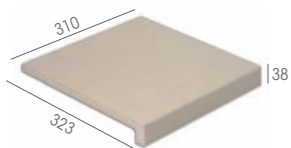
Ref. Z31 Sombra



Ref. Z31 Ébano

L31
31 x 32,3 x 3,8
12" x 12¾" x 1½"

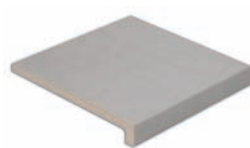
También disponible en Anti-slip
Also available in all Anti-slip
Aussi disponible en Anti-slip



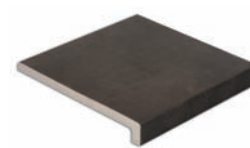
Ref. L31 Hueso



Ref. L31 Canela

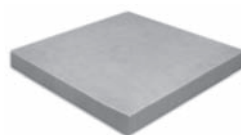


Ref. L31 Sombra

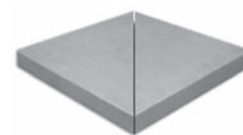


Ref. L31 Ébano

Disponible en todos los
colores y acabados
Available in all colours
and finishes
Disponible dans toutes
les couleurs et les finitions



DL1
32,3 x 32,3 x 3,8
12¾" x 12¾" x 1½"



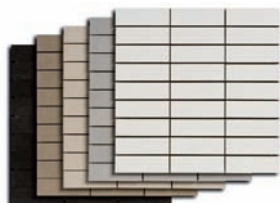
DL2
32,3 x 32,3 x 3,8
12¾" x 12¾" x 1½"

piezas enmalladas / mesh-mounted mosaic tiles / pièces sur maille

disponibles en / available in / disponibles en: Ébano, Canela, Hueso, Sombra, Nieve



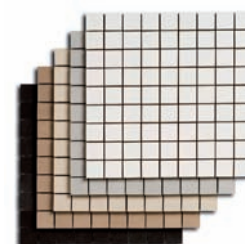
31 x 31
Ref. 310 BA



31 x 31
Ref. 310 BB



31 x 31
Ref. 310 BC Combi



31 x 31
Ref. 310 BC

decoradas / decor pieces / pièces décorées

disponibles en / available in / disponibles en: Ébano, Canela, Hueso, Sombra



31 x 62,6
Ref. 316 BN



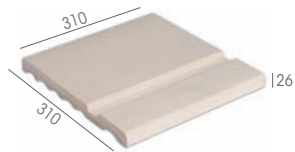
31 x 62,6
Ref. 316 BM

ryokan y el agua / ryokan and water / ryokan et l'eau

piscinas & spas / pools & spas / piscines & spas

systemas desbordantes / overflowing systems / systèmes à débordement: **Prestige**

Sistema de pre-playa descendente solucionado con una sola pieza de 31 x 31. Los bloques S9 proporcionan la pendiente y solucionan el apoyo de rejilla del rebosadero.
 A download-sloping pre-deck system comprised of a single 31 x 31 piece. S9 blocks provide the slope and overflow grate support.
 Système d'avant-plage descendante constitué d'une seule pièce de 31 x 31. Les blocs S9 offrent la pente et servent d'appui pour la grille.



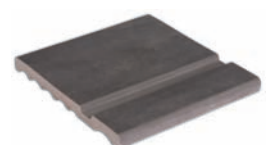
Ref. 347 Hueso A



Ref. 347 Canela A

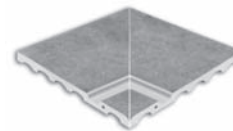


Ref. 347 Sombra A

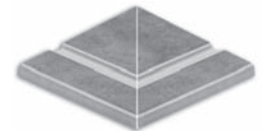


Ref. 347 Ébano A

Disponibles en todos los colores
 Available in all colours
 Disponible dans toutes les couleurs

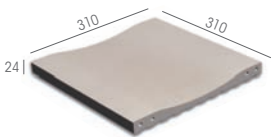


Ref. 364



Ref. 365

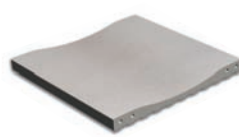
canaletas / channels / goulottes



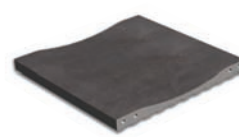
Ref. 367 Hueso A



Ref. 367 Canela A



Ref. 367 Sombra A



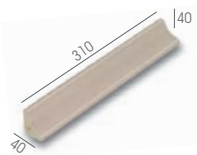
Ref. 367 Ébano A



Ref. 368

Disponibles en todos los colores
 Available in all colours
 Disponible dans toutes les couleurs

medias cañas / semi-circular pieces / demi-cannes



Ref. 188 Hueso



Ref. 188 Canela



Ref. 188 Sombra



Ref. 188 Ébano



Ref. 114

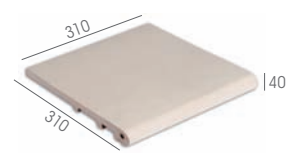


Ref. 116

Disponibles en todos los colores
 Available in all colours
 Disponible dans toutes les couleurs

systema / system / système: **Skimmer**

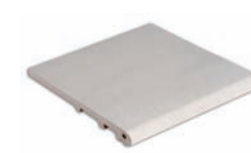
El agua se encuentra a unos 20 cm de la playa y se filtra por un solo punto, el skimmer, situado debajo de la pieza de coronamiento.
 The water level lies about 20 cm below the pool edge and the pool water is received and filtered through an opening located below the coping piece.
 Le niveau de l'eau se situe à 20 cm de la margelle et est filtrée par un seul point, le skimmer, situé sous la pièce de couronnement.



Ref. 348 Hueso A



Ref. 348 Canela A



Ref. 348 Sombra A



Ref. 348 Ébano A

Disponibles en todos los colores
 Available in all colours
 Disponible dans toutes les couleurs



Ref. 343

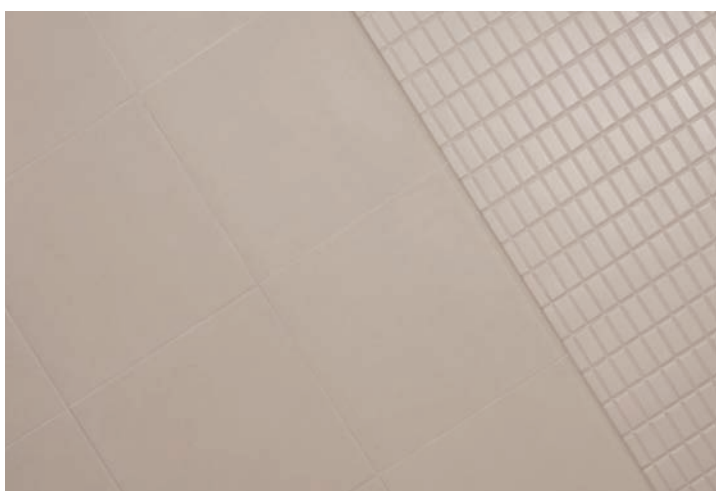


Ref. 346

armonía total / total harmony / harmonie totale



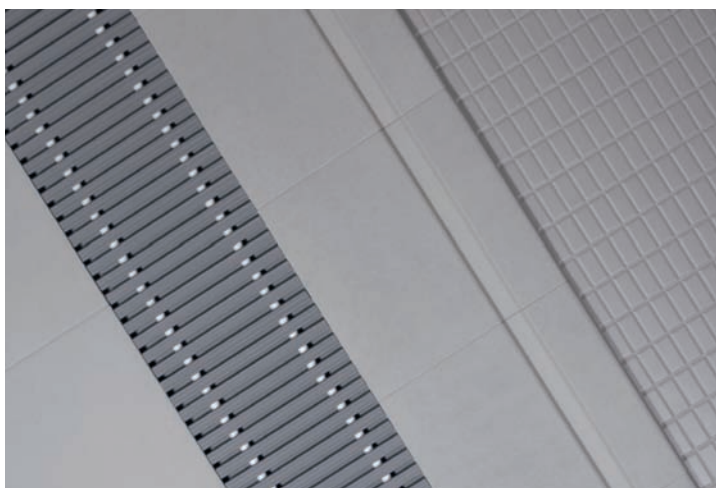
Nieve: Nieve 31 x 62,6 + mosaico Nieve 32 x 32



Hueso: Hueso Anti-slip 31 x 31 + Ref. 348 Hueso A + mosaico Hueso 32 x 32



Canela: Canela Anti-slip 31 x 31 + rejilla IPE + Ref. 347 Canela A + mosaico Canela 32 x 32



Sombra: Sombra Anti-slip 31 x 31 + rejilla Acero + Ref. 347 Sombra A + mosaico Sombra 32 x 32



Ébano: Ébano Anti-slip 31 x 31 + rejilla Plomo + Ref. 347 Ébano A + mosaico Plomo 32 x 32

Consejos de colocación ryokan



Se recomienda una junta mínima de colocación de 2 mm.

Cuando se quiera modular la pieza base con la pieza especial, la junta deberá ser de 6 mm.

Recomendamos la colocación a junta continua. En el caso de desear un colocación a rompe juntas o trabada, se aconseja un desplazamiento no superior a una tercera parte de la pieza.

Al iniciar la colocación, abrir varias cajas y mezclar piezas de éstas para obtener un acabado uniforme.

ryokan es un gres porcelánico. Es necesario usar cementos cola de alta adherencia para gres porcelánico.

Rosa Gres recomienda el uso de los productos Fixcer para la colocación. Todos los productos Fixcer son de alta calidad, aptos para el pegado de gres porcelánico, y aseguran óptimos resultados en la colocación.

Para obtener información sobre el "Protocolo de limpieza de productos antideslizantes", visite [www.rosagres.com/descargas y multimedia/documentación técnica](http://www.rosagres.com/descargas_y_multimedia/documentación_técnica)

Advice on laying ryokan



A 2 mm joint is recommended.

When it's necessary to modulate field tiles with trim pieces, the joint should be 6 mm.

A continuous joint alignment is recommended. Should you wish to install a staggered or brick pattern joint design we advice moving by no more than a third of the tile's length.

To begin laying, open various boxes and mix their contents to obtain a uniform finish.

ryokan is a porcelain tile. It is necessary to use high cementitious adhesive for porcelain tiles.

Rosa Gres recommends using Fixcer products for laying its tiles. All Fixcer products are of the highest quality, are highly effective in sticking porcelain tiles and provide optimum results in the laying of the tiles.

For more information, visit: [www.rosagres.com/download and multimedia/technical documentation](http://www.rosagres.com/download_and_multimedia/technical_documentation)

Conseils de pose ryokan



Nous recommandons un joint de pose de 2 mm.

Si vous souhaitez moduler les carreaux et les pièces spéciales, le joint devra être de 6 mm.

Nous vous recommandons une pose continue. Si vous préférez une pose en quinconce, nous vous conseillons un déplacement d'un tiers de pièce maximum.

Avant de commencer la pose, il est préférable d'ouvrir plusieurs boîtes et de mélanger les pièces afin d'obtenir un résultat plus homogène.

ryokan est un grès cérame. Il faut donc utiliser un ciment colle de grande adhérence spécial grès cérame.

Rosa Gres recommande l'utilisation des produits Fixcer pour la pose. La qualité de tous les produits Fixcer les rend aptes à la pose de grès cérame et garantit un résultat optimal.

Pour plus d'information, visitez: [www.rosagres.com/téléchargements et multimedia/documentation technique](http://www.rosagres.com/téléchargements_et_multimedia/documentation_technique)



CARACTERÍSTICAS TÉCNICAS
TECHNICAL CHARACTERISTICS
CARACTERISTIQUES TECHNIQUES

normativa

ryokan

	ISO 10545-2	Características dimensionales Dimensions and surface quality Dimensions et aspect de la surface	Exigida Required Exigée	Garantizada Guaranteed Garantie
	ISO 10545-3	Absorción de agua Water absorption Absorption d'eau	Grupo B1a $E \leq 0,5 \%$	$E \leq 0,5 \%$
	ISO 10545-4	Fuerza de rotura Breaking strength Effort à la rupture	$\geq 1300 \text{ N}$	$\geq 1300 \text{ N}$
		Resistencia a la flexión Modulus of rupture Résistance à la flexion	$\geq 35 \text{ N/mm}^2$	$\geq 35 \text{ N/mm}^2$
	ISO 10545-9	Resistencia al choque térmico Thermal shock resistance Résistance aux chocs thermiques	Exigida Required Exigée	Garantizada Guaranteed Garantie
	ISO 10545-12	Resistencia a la helada Frost resistance Résistance au gel	Exigida Required Exigée	Garantizada Guaranteed Garantie
	ISO 10545-13	Ácidos y alcalis ⁽¹⁾ Acids and alkalis Acides et alcalis	Min. Clase B	Garantizada Guaranteed Garantie
	ISO 10545-14	Resistencia a las manchas Stain resistance Résistance aux tâches	Min. Clase 3	5 Anti-slip Min. Clase 4
SEGURIDAD: COEFICIENTES DE ANTIDESLIZAMIENTO SAFETY: NON-SLIP COEFFICIENTS SECURITÉ: COEFFICIENTS D'ANTI-GLISSEMENT			Nieve Hueso Canela Sombra Ébano	Hueso Anti-slip Canela Anti-slip Sombra Anti-slip Ébano Anti-slip
	DIN 51130	Norma para pie calzado Norm for shoe traffic areas Norme pour pieds chaussés	R9	R10
	DIN 51097	Norma para pie desnudo Norm for barefoot traffic areas Norme pour pieds nus	---	Clase C
	UNE ENV 12633	Resistencia al deslizamiento Rd Pendulum Test	Clase 1 $15 < Rd \leq 35$	Clase 3 $Rd > 45$

(1) Excepto ácido fluorhídrico y sus compuestos / Except hydrofluoric acid and its components / A l'exception de l'acide fluorhydrique et ses composés
 Piezas especiales / Trim pieces / Pièces spéciales: grupo A1a



CERÁMICA SUGRAÑES, S.A.

Oficina Central - Headquarters - Siège Social
Ctra. Sant Cugat km. 3
08290 Cerdanyola, Barcelona, SPAIN
Tel. +34 93 586 30 60
Fax +34 93 586 30 61

Fábrica - Factory - Usine
Pol. Ind. Mas Vell
Ramón Sugrañes, 1
43144 Vallmoll, Tarragona, SPAIN

Ventas: +34 93 586 37 00
Export Sales: + 34 93 586 37 02

info@rosagres.com
www.rosagres.com

