



JOOP!

JOOP! BATHROOM



JOOP!

MODERN GLAMOUR – JOOP! bringt einen neuen Stil ins Bad – expressiv, emotional, opulent. Realisiert von renommierten Partnern: Keramikobjekte und Möbel von KERAMAG, Duschen und Wannen von KORALLE, Armaturen und Accessoires von KLUDI, Wand- und Bodenfliesen von STEULER. Das Design: unkonventionell als LOUNGE Bad, luxuriös als BOUDOIR Bad oder klassisch als POOL Bad interpretiert. Innovative Technik für hohe Funktionalität. Beste Qualität in Material und Verarbeitung. Das Bad von JOOP!

JOOP! brings a new style into your bathroom – expressive, emotional, opulent. Realized by reputable partners: ceramics and bath furniture by KERAMAG, showers and baths by KORALLE, faucets and accessories by KLUDI, and wall and floor tiles by STEULER. The design is the result of different interpretations: unconventional – the LOUNGE bath, luxurious – the BOUDOIR bath, or classic – the POOL bath. Innovative technology for outstanding functionality. Superior quality in material and finish. The JOOP! bath.



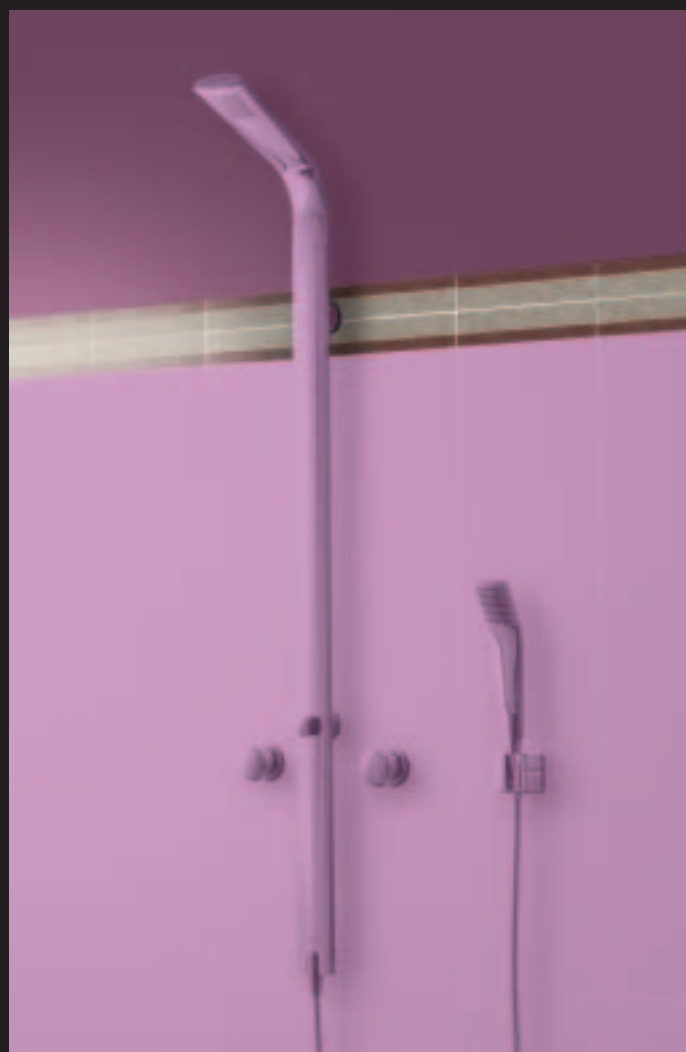




LOUNGE – der ganz private Club. One Member only. Ort zum Verweilen. Für die ganz eigene Zeit.

LOUNGE – the completely private club. One member only. The perfect place for lingering.
For spending your very private time.













BOUDOIR – der Ort zwischen Tag und Nacht, Wachen und Schlafen. Ankleidezimmer der Seele.
BOUDOIR – the place between day and night, waking and sleeping. Dressing room of the soul.









JOOP!





POOL – Fitnesscenter für die ganze Familie. Frische Atmosphäre. Erholung für Körper und Geist.
POOL – Fitness center for the whole family. Animated atmosphere. Recreation for body and soul.









ELEGANZ XXL – die Multifunktionsarmatur von JOOP! ist eine Skulptur des funktionellen Luxus. Unübersehbar präsent, unübersehbar funktionell: mit schwenkbarem Auslauf und seitlicher Steuerung ist sie der opulente Mittelpunkt jeder häuslichen Wasserstelle. In der Küche nicht nur optisch ein allgegenwärtiger Helfer. Im Bad ein gewichtiges Glanzstück reduzierten Designs. Größer, schwerer, schöner: Eleganz XXL.

ELEGANZ XXL – the multi-function fitting from Joop! is pure sculptured functional luxury. Conspicuously present, conspicuously functional: with swivel spout and side controls, the opulent centrepiece for any domestic water source. In the kitchen – an omnipresent helper, not only from a visual point of view. In the bathroom – a weighty showpiece of reduced design. Larger, heavier, more beautiful – XXL elegance.



Das Bad von JOOP! umfaßt die vollständige Einrichtung des privaten Bades und wird realisiert von renommierten Herstellern:

JOOP! Bathroom comprises comprehensive furnishings for private bathrooms which are made by reputable manufacturers:

KERAMAG

JOOP! Sanitärkeramik und Badmöbel / Bathroom Ceramics and Furniture

KLUDI

JOOP! Armaturen und Accessoires / Faucets and Accessories

KORALLE

JOOP! Wannen und Duschen / Bath and Shower

STEULER

JOOP! Fliesen für Wand und Boden / Wall and Floor Tiles





JOOP!



ROCOCO

BESONDERE PRODUKTFEATURES. SPECIAL PRODUCT FEATURES.

KLUDI ARMATUREN UND ACCESSOIRES / KLUDI FAUCETS AND ACCESSORIES



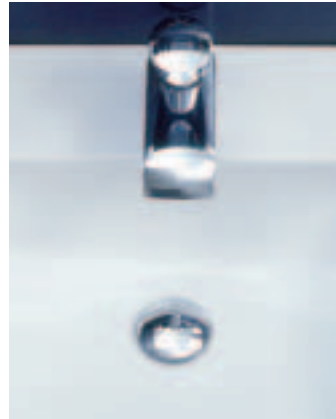
Individuelle Akzente durch Griffringe in verschiedenen Varianten: aus hochwertigem, voll durchgefärbtem Kristallglas, aus Chrom oder Velouchrom. Für alle Armaturen wahlweise erhältlich. Glasfarbe passend zu Glasaccessoires und Glasablagen.

Add a personalised touch with different kinds of handle rings: made from high-quality crystal glass, fully coloured, made from chrome, or from velour chrome. Available as optional extras for all mixers. The glass colour matches our glass accessories and glass shelves.



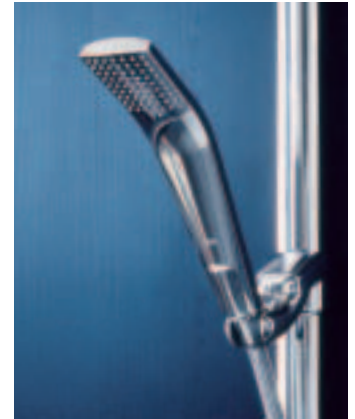
Einzigartiges Strahlbild durch neuen OVALFLOW-Strahlregler. Flachauslauf mit breitem, weichen, mit Luft angereicherter Wasserstrahl. Für alle Armaturen, besonders wichtig für geräuscharme Befüllung der Badewanne. Absolute Neuentwicklung.

A unique jet of water with our new OVALFLOW-aerator. flat outlet creating a broad, soft, air-enriched jet of water. For all mixers; especially important for running a bath quietly. An all-new development.



Komfortable und leichtgängige Bedienung: Monogriff für Einhandmischer, Hebelgriffe für Wannen- und Brausebatterien, Drehgriffe für Dreilocharmaturen. Dauerhaft leichtgängige Handhabung und lange Lebensdauer durch verschleißfreie Keramikoberteile der integrierten Kludi Keramik-Kartusche.

Comfortable and easy operation: monohandle for single-handed mixer, leverhandles for bathtub and shower head units, pivoting handles for three-hole mixers. Permanently smooth action and long lifespan thanks to the integrated Kludi ceramic cartridge's non-wearing ceramic top parts.



Elegante und funktionale Handbrause: viele extrafeine Düsen für einen erfrischenden, weichen Brausestrahl. Leicht zu reinigende, nahezu kalkresistente Strahldüsen. Temperaturneutraler Griff durch einseitige Wasserführung.

Elegant and functional hand-held shower head: lots of extra-fine nozzles for a refreshing, soft jet of water. Easy to clean, almost completely limescale-resistant nozzles. Handle temperature stays constant because of water pipe on one side.

KERAMAG SANITÄRKERMAIK UND BADMÖBEL / KERAMAG SANITARY CERAMICS AND BATH FURNITURE



Integrierte Rundumbeleuchtung mit blendfreiem Licht von allen Seiten – wie im Kosmetikinstitut. Spiegelformate rund \varnothing 60 cm, vertikal 40 x 95 cm, horizontal 95 x 40 cm. Passende Spiegelablagen mit herausnehmbarem Glaspanel in einem Chromrahmen.

Integrated all-round lighting with non-dazzle light from all sides – just like in a beauty salon. Mirror formats: round \varnothing 60 cm, horizontal 95 x 40 cm, vertical 40 x 95 cm. Matching mirror shelves with removable glass panel in a chrome-plated frame.



Neuartiger Wandadapter für die Dreiloch-Wandarmatur: fertiges Installationselement mit auch nachträglich austauschbarer Oberfläche passend zu den Möbeloberflächen in Nussbaum oder Lack weiß, umlaufender Chromrahmen. Zur einfachen Vorwandmontage; ersetzt aufwändige Unterputzmontage.

New-style wall adaptor for three-hole wall mixer: ready-to-use installation element with interchangeable surfaces to match present and future furniture trends: walnut or high-gloss white with chrome-plated frame. For simple surface mounting of wall fittings instead of concealed installation.



Stauraum an der richtigen Stelle: unterschiedliche Varianten an Waschtischunterschränken mit Auszug oder Klappe. Alle mit integrierten Handtuchhaltern, verchromt: praktisch und elegant, für die Handtücher nah am Waschtisch.

Storage space in the right place: a variety of different washstand cabinets with deep drawers or lid. All with integrated chrome-plated towel rails: a practical and elegant highlight for towels near the washbasin.



Weitere komfortable Möbeldetails: weit öffnende Türscharniere und integrierte Türdämpfungssysteme. Alle Modelle wandhängend, aber optional zu kombinieren mit Möbelfüßen, ebenfalls aus verchromtem Aluminium.

Further comfortable furniture details: wide opening door hinges and integrated door cushioning systems. All models are wall-mounted, but optional combinable with chrome-plated furniture feet.



Die Ausführungen: Die Keramikoberflächen sind alternativ erhältlich in weiß Alpin oder weiß Alpin mit KeraTect® Oberfläche. KeraTect® ist eine innovative, dauerhaft gebrannte, porenfrei glatte Keramikglasur. Auf dieser Glasur finden auch feinste Schmutzpartikel oder Bakterien keinen Halt. Die neue KeraTect® Oberfläche erleichtert die Reinigung erheblich und ist beständig gegenüber scharfen Reinigungs- und Desinfektionsmitteln oder Hochdruckreinigern. Die Möbeloberflächen sind wahlweise in Nussbaum oder weiß mit Lackfronten erhältlich, die Griffringe der Armaturen in Glas, Chrom oder Velourchrom.

The versions: The ceramic surfaces are available in alpine white or alpine white with KeraTect®. KeraTect® is an innovative, permanently burned and non-porous smooth glazing. Even the tiniest particles of dirt and bacteria cannot adhere on this glazing. The new KeraTect® surface makes cleaning considerably easier and can withstand powerful cleaning agents, disinfectants and high-pressure cleaners. The furniture surfaces are available in walnut or white lacquer, while the mixer handle rings are available in glass, chrome or velour chrome.

KORALLE BADEWANNE UND DUSCHE / KORALLE BATH AND SHOWER



Volltransparente Echtglasdusche durch neue Eckverbindung: höchste Stabilität bei glasklarer Transparenz durch innovatives, hochfestes Verbindungsverfahren der Sicherheitsglasscheiben.

Glass shower made fully transparent by new corner connection: maximum stability combined with crystal-clear transparency with safety glass joined using our original, highly stable connection process.



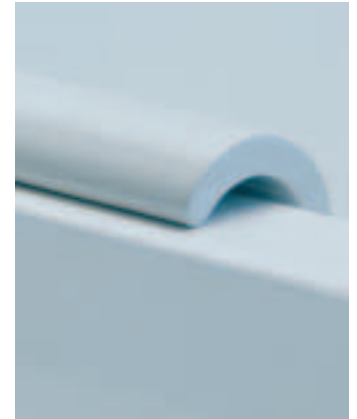
Neuartige Türkonstruktion: solide Metallprofile für Griff und Scharnierfunktion, spritzwasserdichte Türfugen und Türschwelle. Hohe Reinigungsfreundlichkeit durch glatte Oberflächen.

New door construction: solid metal sections for handle and hinge function, splash-proof door joints and threshold. Very easy to clean because of smooth surfaces.



Neuer Badekomfort auf wenig Raum: neues, japanisches Sitzbadewannenformat 150 x 90 cm durch extra Tiefe von 65 cm. Mit optionaler Bank für bequemen Ein- und Ausstieg.

New bathing luxury in a small space: new, Japanese seated bath in 150 x 90 cm format allows complete submersion with its extra depth of 65 cm. With optional bench for convenient entry and exit.



Mehr Bequemlichkeit in jeder Lage: wechselseitig auflegbare Nackenstützrolle für den Badewannenrand. Erhältlich in wasserfestem, reinigerbeständigem Grau.

More comfort in every position: neck support roll which can be placed on either side on the edge of the bathtub. Available in waterproof, cleaning agent-resistant grey.



Sitzplatz ohne Platzbedarf: Hocker, raumsparend unter 40 x 39 x 35 cm Waschtischunterschrank zu schieben. Als Stauraum für Kleinigkeiten oder zur Aufbewahrung des Sitzkissens nutzbar.

Sit without taking up space: stool which can slide beneath the 40 x 39 x 35 cm washstand cabinet. Inside can be used as storage space for small utensils or the seat pad.



Praktischer Hingucker: Sideboard mit Vitrinenecke unter einer Glasplatte. Darunter viel Stauraum durch breiten Auszug. Immer wandmontiert, aber durch verchromte Bügel auch in Standoptik zu verwandeln. Oberflächen Nussbaum oder Weiß Lack.

Practical eye-catcher: sideboard with a decoration drawer beneath a glass top. Plenty of space inside due to a broad drawer. Wall-mounted but combined with chrome-plated feet looking like free-standing. Surfaces walnut or gloss white.



Immer ein neuer Look fürs Bad: auswechselbare Zierblenden in den Oberflächen Chrom, Nussbaum und zukünftig weiteren Optionen setzen an Waschtisch, Wandadapter, Wand-WC und Wand-Bidet Akzente im Kontrast zur weißen Keramik – passend zu Möbeln und Accessoires.

Always a new look in the bathroom: interchangeable trims in chrome, walnut and soon in other finishes, creating visual highlights in contrast to white ceramics for washbasins, wall adapter, wall-hung WC and wall-hung bidet – to match the furniture and accessories.



WC mit mehr Komfort: geräuschloses Absenken des WC-Sitzes auf den Beckenrand durch neuartige Absenkdämpfung. Einfache Reinigung durch abnehmbare Sitze. Bodenstehendes WC und Bidet mit bündigem Wandanschluss.

WC with more comfort: close the WC-seat onto the bowl quietly with a new lid dampers. Floor-standing WC and bidet, fit flush with the wall, and easily removable WC- and bidet seats ensure enhanced hygiene.

KERAMAG

SANITÄRKERAMIK UND BADMÖBEL.

SANITARY CERAMICS AND BATH FURNITURE.

FARBSTELLUNGEN: WEISS ALPIN / WEISS ALPIN MIT KERATECT COLOURS: WHITE ALPINE / WHITE ALPINE WITH KERATECT

WASCHTISCH 100 CM / WASHBASIN 100 CM



121300 Montage mit verlängerten Eckventilen
Eckventilen
Mounting with corner valves lengthened towards wall
with narrow edge and shallow basin, measurements: 100x47 cm



121400 mit breitem Rand und tiefem Becken
with wide edge and deep basin



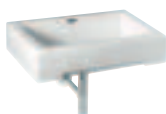
121310 mit schmalen Rand und flachem Becken mit Hahnloch rechts und links, **Montage mit Vorwand-system oder -element für Doppel-waschtische.**
with narrow edge and shallow basin with tap hole right and left, **Mounting with pre-wall installation system or element for double washbasins**

ERGÄNZUNGSPRODUKTE / ADDITIONAL PRODUCTS

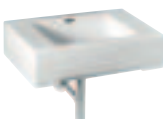


500060 **ZIERBLENDEN**
Länge 57 cm
verchromt
500065 Nussbaum
TRIMS
57 cm length
chrome-plated
walnut

WASCHTISCH 65 CM OHNE HAHNLOCHBANK / WASHBASIN 65 CM WITHOUT TAP HOLE BENCH



121365 mit schmalen Rand und flachem Becken, Maße: 65x39 cm
with narrow edge and shallow basin, measurements: 65x39 cm



121465 mit breitem Rand und tiefem Becken
with wide edge and deep basin

ERGÄNZUNGSPRODUKTE / ADDITIONAL PRODUCTS

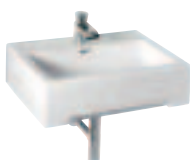


500010 **ADAPTER ZUR AUFPUTZMONTAGE**
von Wandarmatur, und zur Montage von Waschtisch 65 cm.
Rahmen: verchromt
Front: weiß Lack
500020 Front: Nussbaum
ADAPTER FOR SURFACE MOUNTING
of wall mounted bath mixer and for mounting washbasins 65 cm,
frame: chrome-plated
front: white varnish
front: walnut



500050 **ZIERBLENDEN**
Länge 40 cm
verchromt
500055 Nussbaum
TRIMS
40 cm length
chrome-plated
walnut

WASCHTISCH 60 CM UND 70 CM / WASHBASIN 60 CM AND 70 CM



121360 Montage mit verlängerten Eckventilen
Eckventilen
Mounting with corner valves lengthened towards wall
with narrow edge and shallow basin, measurements: 60x47 cm

121370 Maße: 70x47 cm
measurements: 70x47 cm

KOMBINIERBARE JOOP! PRODUKTE / COMBINABLE JOOP! PRODUCTS

WASCHTISCHARMATUR, 3LOCH / BASIN MIXER, 3HOLE
WASCHTISCH-EINHANDMISCHER / SINGLE LEVER BASIN MIXER

WASCHTISCHARMATUR, 3LOCH / BASIN MIXER, 3HOLE
WASCHTISCH-EINHANDMISCHER / SINGLE LEVER BASIN MIXER

ZWEI WASCHTISCH-EINHANDMISCHER
OHNE ABLAUF GARNITUR /
TWO SINGLE LEVER MIXER WITHOUT POP-UP WASTE
VERSCHLIESSBARES ABLAUFVENTIL /
FASTENING WASTE VALVE

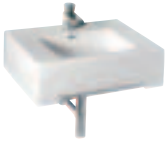
WASCHTISCH WANDARMATUR FÜR UNTERPUTZ-MONTAGE /
WALL MOUNTED BASIN MIXER CONCEALED INSTALLATION

WASCHTISCH WANDARMATUR FÜR UNTERPUTZ-MONTAGE /
WALL MOUNTED BASIN MIXER CONCEALED INSTALLATION

WASCHTISCH WANDARMATUR FÜR UNTERPUTZ-MONTAGE /
WALL MOUNTED BASIN MIXER CONCEALED INSTALLATION

WASCHTISCH-EINHANDMISCHER / SINGLE LEVER BASIN MIXER

WASCHTISCHARMATUR, 3LOCH / BASIN MIXER, 3HOLE
WASCHTISCH-EINHANDMISCHER / SINGLE LEVER BASIN MIXER

**WASCHTISCH 60 CM UND 70 CM / WASHBASIN 60 CM AND 70 CM**121460
121470Montage mit verlängerten
EckventilenMounting with corner valves leng-
thened towards wallmit breitem Rand und tiefem Becken
Maße: 60 x 47 cm
Maße: 70 x 47 cmWith wide edge and deep basin
measurements: 60 x 47 cm
measurements: 70 x 47 cm**ERGÄNZUNGSPRODUKTE / ADDITIONAL PRODUCTS**500050
500055**ZIERBLENDEN**
Länge 40 cm
verchromt
Nussbaum**TRIMS**
40 cm length
chrome-plated
walnut**WASCHTISCHUNTERSCHRANK 57x39x52 CM / WASHBASIN VANITY UNIT 57x39x52 CM**

820070

incl. Handtuchhalter zu 100 cm
Waschtisch mit Auszug und
1 Zwischenbodenincl. towel rail for 100 cm
washbasin with drawer and
one shelfKorpus: weiß seidenmatt,
Front: weiß Lackbody: white semi gloss,
front: white varnish

820075

Korpus und Front: Nussbaum

body and front: walnut

ERGÄNZUNGSPRODUKTE / ADDITIONAL PRODUCTS

500500

MÖBELFÜSSE
verchromt, 17 cm hoch**FURNITURE FEET**
chrome-plated, 17 cm high**WASCHTISCHUNTERSCHRANK 40x39x52 CM / WASH BASIN VANITY UNIT 40x39x52 CM**

820080

1 Auszug, 1 Zwischenboden

1 drawer, 1 shelf

Korpus: weiß seidenmatt,
Front: weiß Lack
incl. Handtuchhalter zu 60 cm
Waschtischbody: white semi gloss,
front: white varnish
incl. towel rail for 60 cm washbasin

820081

incl. Handtuchhalter zu 65 und 70
cm Waschtischincl. towel rail for 65 and 70 cm
washbasin

820085

Korpus und Front: Nussbaum
incl. Handtuchhalter zu 60 cm
Waschtischbody and front: walnut
incl. towel rail for 60 cm washbasin

820086

incl. Handtuchhalter zu 65 und 70
cm Waschtischincl. towel rail for 65 and 70 cm
washbasin**ERGÄNZUNGSPRODUKTE / ADDITIONAL PRODUCTS**

500500

MÖBELFÜSSE
verchromt, 17 cm hoch**FURNITURE FEET**
chrome-plated, 17 cm high**WASCHTISCHPLATTE 120x50x4 CM / WASHBASIN TOP 120x50x4 CM**

820120

incl. Handtuchhalter und Konsolen
mit Befestigungsmaterial
Weißincl. towel rail and brackets with
fixing material
white

820125

Nussbaum

walnut

ERGÄNZUNGSPRODUKTE / ADDITIONAL PRODUCTS

500530

MÖBELFÜSSE
verchromt, 63,5 cm hoch**FURNITURE FEET**
chrome-plated, 63,5 cm high**KOMBINIERBARE JOOP! PRODUKTE /
COMBINABLE JOOP! PRODUCTS**WASCHTISCH-EINHANDMISCHER / SINGLE LEVER BASIN MIXER
WASCHTISCHARMATUR, 3LOCH / BASIN MIXER, 3HOLE

WASCHTISCH 100 CM / WASHBASIN 100 CM

WASCHTISCH 60 CM / WASHBASIN 60 CM
WASCHTISCH 65 CM / WASHBASIN 65 CM
WASCHTISCH 70 CM / WASHBASIN 70 CMWASCHTISCH 60 CM / WASHBASIN 60 CM
WASCHTISCH 65 CM / WASHBASIN 65 CM
WASCHTISCH 70 CM / WASHBASIN 70 CM
WASCHTISCH 100 CM AUSSER 121310 /
WASHBASIN 100 CM EXCEPT 121310

WASCHTISCHUNTERSCHRANK 40x39x35 CM MIT KLAPPE / WASHBASIN VANITY UNIT 40x39x35 CM WITH FLAP



820060	Korpus: weiß seidenmatt, Front: weiß Lack incl. Handtuchhalter zu 60 cm Waschtisch	body: white semi gloss, front: white varnish incl. towel rail for 60 cm washbasin
820061	incl. Handtuchhalter zu 65 und 70 cm Waschtisch	incl. towel rail for 65 and 70 cm washbasin
820065	Korpus und Front: Nussbaum incl. Handtuchhalter zu 60 cm Waschtisch	body and front: walnut incl. towel rail for 60 cm washbasin
820066	incl. Handtuchhalter zu 65 und 70 cm Waschtisch	incl. towel rail for 65 and 70 cm washbasin

ERGÄNZUNGSPRODUKTE / ADDITIONAL PRODUCTS



820090	HOCKER 40x39x32,5 CM mit Beinen verchromt, von oben zu öffnen mit Stauraum innen für Sitzkissen, ausschließlich als Sitzmöbel geeignet, nicht zum Stehen	STOOL 40x39x32,5 CM with chrome-plated legs, open from top with storage space inside for seat pad, only suitable as seat not for standing
---------------	---	---



820095	Korpus: weiß seidenmatt, Front: weiß Lack	body: white semi gloss, front: white varnish
500590 500600	Korpus und Front: Nussbaum SITZKISSEN 34,5x34,5x12,5 CM aus Kunstleder, abwaschbar weiß grau	body and front: walnut SEAT PAD 34,5x34,5x12,5 CM imitation leather, rinseable white grey

LICHTSPIEGEL / ILLUMINATED MIRROR

LICHTSPIEGEL 40x95 CM / ILLUMINATED MIRROR 40x95 CM



820140	Leuchtstoffröhre 2 x 21 Watt Rahmen verchromt, vertikal	Luminescent tubes 2 x 21 watt chrome - plated frame, vertical
---------------	--	--

ERGÄNZUNGSPRODUKTE / ADDITIONAL PRODUCTS

500670	GLASABLAGE 70x15x3,8 CM mit Ausschnitt, Rahmen ver- chromt	GLASS SHELF 70x15x3,8 CM with cutout, chrome - plated frame
---------------	---	---

LICHTSPIEGEL Ø 60 CM / ILLUMINATED MIRROR Ø 60 CM



820150	Leuchtstoffröhre 1 x 55 Watt Rahmen verchromt, rund	Luminescent tubes 1 x 55 watt chrome - plated frame, round
---------------	--	---

ERGÄNZUNGSPRODUKTE / ADDITIONAL PRODUCTS

500670	GLASABLAGE 70x15x3,8 CM mit Ausschnitt, Rahmen ver- chromt	GLASS SHELF 70x15x3,8 CM with cutout, chrome - plated frame
500690	GLASABLAGE 95x15x3,8 CM mit Ausschnitt, Rahmen ver- chromt, für Waschtische 100 cm (121300/121400)	GLASS SHELF 95x15x3,8 CM with cutout, chrome - plated frame, for washbasins 100 cm (121300/121400)

LICHTSPIEGEL 95x40 CM / ILLUMINATED MIRROR 95x40 CM



820145	Leuchtstoffröhre 2 x 21 Watt Rahmen verchromt, horizontal	Luminescent tubes 2 x 21 watt chrome - plated frame, horizontal
---------------	--	--

ERGÄNZUNGSPRODUKTE / ADDITIONAL PRODUCTS

500695	GLASABLAGE 95x15x3,8 CM ohne Ausschnitt, Rahmen ver- chromt	GLASS SHELF 95x15x3,8 CM without cutout, chrome - plated frame
---------------	---	--

KOMBINIERBARE JOOP! PRODUKTE / COMBINABLE JOOP! PRODUCTS

WASCHTISCH 60 CM / WASHBASIN 60 CM
WASCHTISCH 65 CM / WASHBASIN 65 CM
WASCHTISCH 70 CM / WASHBASIN 70 CM

WASCHTISCH 60 CM / WASHBASIN 60 CM
WASCHTISCH 65 CM / WASHBASIN 65 CM
WASCHTISCH 70 CM / WASHBASIN 70 CM
WASCHTISCH 100 CM / WASHBASIN 100 CM
**WASCHTISCH 100 CM 121310 MIT ZWEI LICHTSPIEGELN
OHNE GLASABLAGE / WASHBASIN 100 CM 121310 WITH
TWO ILLUMINATED MIRRORS WITHOUT GLASS SHELF**

WASCHTISCH 60 CM / WASHBASIN 60 CM
WASCHTISCH 65 CM / WASHBASIN 65 CM
WASCHTISCH 70 CM / WASHBASIN 70 CM
WASCHTISCH 100 CM AUSSER 121310 /
WASHBASIN 100 CM EXCEPT 121310

WASCHTISCH 60 CM / WASHBASIN 60 CM
WASCHTISCH 65 CM / WASHBASIN 65 CM
WASCHTISCH 70 CM / WASHBASIN 70 CM

WASCHTISCH 100 CM AUSSER 121310 /
WASHBASIN 100 CM EXCEPT 121310

WASCHTISCH 60 CM / WASHBASIN 60 CM
WASCHTISCH 65 CM / WASHBASIN 65 CM
WASCHTISCH 70 CM / WASHBASIN 70 CM
WASCHTISCH 100 CM / WASHBASIN 100 CM

WASCHTISCH 60, 65, 70 CM / WASHBASIN 60, 65, 70 CM
WASCHTISCH 100 CM / WASHBASIN 100 CM



WC UND BIDET / WC AND BIDET

TIEFSPÜL-KOMBINATION BODENSTEHEND / WASH-DOWN WC SUITE FLOOR-STANDING



200300	bodenstehend, Abgang Duo	floor-standing, outlet duo
229350	Keramikspülkasten, Zweimengenspülung 3/6 L	Ceramic cistern, dual flush 3/6 L
575100	WC-Sitz und Deckel mit Scharnieren aus Edelstahl, abnehmbar und mit Absenkämpfung	WC seat with cover with stainless steel hinges, removable and with damping mechanism

BIDET BODENSTEHEND / BIDET FLOOR-STANDING



231300	bodenstehend, Montage für Ein- locharmatur mit flexiblen Schläuchen und Sifon mit langem Abgangsbogen	floor-standing, only for one hole tap with flexible hoses and siphon with long outlet elbow
575110	Bidet-Sitz, abnehmbar	Bidet seat, removable

TIEFSPÜL-WC WANDHÄNGEND / WASH-DOWN WC WALL-HUNG



201300	wandhängend	wall-hung
575100	WC-Sitz und Deckel mit Scharnie- ren aus Edelstahl, abnehmbar und mit Absenkämpfung	WC seat with cover with stainless steel hinges, removable and with damping mechanism

BIDET WANDHÄNGEND / BIDET WALL-HUNG



233300	wandhängend, Montage für Ein- locharmatur mit flexiblen Schläuchen und Sifon mit langem Abgangsbogen	wall-hung, mounting only for one hole tap with flexible hoses and siphon with long outlet elbow
575110	Bidet-Sitz, abnehmbar	Bidet seat, removable

ERGÄNZUNGSPRODUKTE FÜR TIEFSPÜL-WC, BIDET WANDHÄNGEND /
ADDITIONAL PRODUCTS FOR WASH-DOWN WC, BIDET WALL-HUNG

500070	ZIERBLENDEN verchromt	TRIMS chrome-plated
500075	Nussbaum	walnut

MÖBEL / FURNITURE

SPIEGELSCHRANK 40x15x188 CM / CABINET MIRROR 40x15x188 CM



	als Ganzkörperspiegel verwendbar, außen und innen verspiegelt, 5 verstellbare Glaseinlegeböden	can be used as full-length mirror, reflecting externally and inter- nally, 5 adjustable glass shelves
820130 820131	Korpus: weiß seidenmatt, Front: weiß Lack Türanschlag rechts Türanschlag links	body: white semi gloss, front: white varnish door hinge right door hinge left
820135 820136	Korpus und Front: Nussbaum Türanschlag rechts Türanschlag links	body and front: walnut door hinge right door hinge left

KOMBINIERBARE JOOP! PRODUKTE /
COMBINABLE JOOP! PRODUCTS

BIDET-EINHANDMISCHER / BIDET SINGLE LEVER MIXER

BIDET-EINHANDMISCHER / BIDET SINGLE LEVER MIXER

HOCHSCHRANK 35x33x110 CM / TALL CABINET 35x33x110 CM



820000	2 Türen, 2 Schubladen, 2 verstellbare Glaseinlegeböden Korpus: weiß seidenmatt, Front: weiß Lack	2 doors, 2 drawers, 2 adjustable glass shelves body: white semi gloss, front: white varnish
820005	Korpus und Front: Nussbaum	body and front: walnut

ERGÄNZUNGSPRODUKTE / ADDITIONAL PRODUCTS

500510	MÖBELFÜSSE verchromt, 17 cm hoch	FURNITURE FEET chrome - plated, 17 cm high
---------------	--	--

HOCHSCHRANK 35x33x188 CM / TALL CABINET 35x33x188 CM



820020	2 Türen, 2 Schubladen, 4 verstellbare Glaseinlegeböden Korpus: weiß seidenmatt, Front: weiß Lack	2 doors, 2 drawers, 4 adjustable glass shelves body: white semi gloss, front: white varnish
820025	Korpus und Front: Nussbaum	body and front: walnut

ERGÄNZUNGSPRODUKTE / ADDITIONAL PRODUCTS

500510	MÖBELFÜSSE verchromt, 17 cm hoch	FURNITURE FEET chrome - plated, 17 cm high
---------------	--	--

SIDEBOARD 100x33x36 CM / SIDEBOARD 100x33x36 CM



820030	1 Auszug, 1 Deko-Schublade Korpus: weiß seidenmatt, Front: weiß Lack	1 drawer, 1 decoration drawer body: white semi gloss, front: white varnish
820035	Korpus und Front: Nussbaum	body and front: walnut

ERGÄNZUNGSPRODUKTE / ADDITIONAL PRODUCTS

500605	EINLAGE AUS KUNSTLEDER grau, abwaschbar	PADDING OF IMITATION LEATHER grey, rinseable
500595	weiß, abwaschbar	white, rinseable
500520	MÖBELFÜSSE verchromt, 48 cm hoch	FURNITURE FEET chrome - plated, 48 cm high

VITRINENSCHRANK 30x15x95 CM / DISPLAY CABINET 30x15x95 CM



	mit Innenbeleuchtung 1x10 Watt, Halogenleuchte und Transforma- tor, 5 Glaseinlegeböden, externer Schalter nötig	with interior lighting 1x10 watt, halogen lamp, inclusive transfor- mator, 5 glass shelves, external switch necessary
820050	Korpus: weiß seidenmatt, Front: weiß Lack	body: white semi gloss, front: white varnish
820051	Türanschlag rechts Türanschlag links	door hinge right door hinge left
820055	Korpus und Front: Nussbaum	body and front: walnut
820056	Türanschlag rechts Türanschlag links	door hinge right door hinge left

BANK 75x35,5x21 CM / BENCH 75x35,5x21 CM



820100	mit verchromten Beinen, aus wasserresistentem Material, zum Einstieg in die Badewanne 150 / 90 cm weiß	with chrome - plated feet, made of water resistant material, as aid to get into the bathtub 150 / 90 cm white
820105	Nussbaum	walnut

ERGÄNZUNGSPRODUKTE / ADDITIONAL PRODUCTS

500590	SITZKISSEN 34,5x34,5x12,5 CM Kombinierbar mit max. 2 Sitzkissen weiß	SEAT PAD 34,5x34,5x12,5 CM Combinable with max. 2 seat pads white
500600	grau	grey

KOMBINIERBARE JOOP! PRODUKTE / COMBINABLE JOOP! PRODUCTS

JOOP! BADEWANNE 150/90 / JOOP! BATHTUB 150/90



KLUDI ARMATUREN UND ACCESSOIRES. FAUCETS AND ACCESSORIES.

WASCHTISCH-DREILOCHARMATUR DN 15 / THREE-HOLE BASIN MIXER DN 15



551430505	chrom	chrome
551438005	chrom / velourchrom	chrome / velour chrome
55143H705	chrom / Glas green	chrome / glass green
55143H805	chrom / Glas amber	chrome / glass amber

WASCHTISCH-WANDARMATUR DN 15 FÜR HOCHGEZOGENE WASCHTISCHRÜCKWÄNDE / WALL-MOUNTED BASIN MIXER DN 15 FOR HIGH DRAWN BACKING PANELS



551450505	chrom	chrome
551458005	chrom / velourchrom	chrome / velour chrome
55145H705	chrom / Glas green	chrome / glass green
55145H805	chrom / Glas amber	chrome / glass amber
	UNTERPUTZMONTAGE, 160MM	CONCEALED INSTALLATION, 160MM
551460505	chrom	chrome
551468005	chrom / velourchrom	chrome / velour chrome
55146H705	chrom / Glas green	chrome / glass green
55146H805	chrom / Glas amber	chrome / glass amber

WASCHTISCH-EINHANDMISCHER DN 15 / SINGLE-LEVER BASIN MIXER DN 15



	MIT ABLAUFGARNITUR	WITH POP-UP WASTE
550230505	chrom	chrome
550238005	chrom / velourchrom	chrome / velour chrome
55023H705	chrom / Glas green	chrome / glass green
55023H805	chrom / Glas amber	chrome / glass amber
	OHNE ABLAUFGARNITUR	WITHOUT POP-UP WASTE
550290505	chrom	chrome
550298005	chrom / velourchrom	chrome / velour chrome
55029H705	chrom / Glas green	chrome / glass green
55029H805	chrom / Glas amber	chrome / glass amber

VERSCHLISSBARES WASCHTISCHABLAUFVENTIL MIT ÜBERLAUF / LOCKABLE BASIN DRAIN VALVE WITH OVERFLOW



1042305-00	chrom	chrome
------------	-------	--------

FLASCHEN-GERUCHVERSCHLUSS / BOTTLE TRAP



5501005-00	chrom	chrome
------------	-------	--------

ECKVENTIL DN 15 / ANGLE VALVE DN 15



558430505	chrom	chrome
-----------	-------	--------

BIDET-EINHANDMISCHER DN 15 / SINGLE-LEVER BIDET MIXER DN 15



552160505	chrom	chrome
552168005	chrom / velourchrom	chrome / velour chrome
55216H705	chrom / Glas green	chrome / glass green
55216H805	chrom / Glas amber	chrome / glass amber

KOMBINIERBARE PRODUKTE / COMBINABLE PRODUCTS

WASCHTISCH 70 CM / WASHBASIN 70 CM
WASCHTISCH 100 CM / WASHBASIN 100 CM

WASCHTISCH 65 CM OHNE HAHNLOCHBANK /
WASHBASIN 65 CM WITHOUT TAP HOLE BENCH
ADAPTER ZUR AUFPUTZMONTAGE /
ADAPTER FOR SURFACE MOUNTING

WASCHTISCH 65 CM OHNE HAHNLOCHBANK /
WASHBASIN 65 CM WITHOUT TAP HOLE BENCH

WASCHTISCH 60 CM / WASHBASIN 60 CM
WASCHTISCH 70 CM / WASHBASIN 70 CM

WASCHTISCH 100 CM 121310 /
WASHBASIN 100 CM 121310

WASCHTISCH-EINHANDMISCHER DN 15 OHNE
ABLAUFGARNITUR / SINGLE-LEVER BASIN MIXER DN 15
WITHOUT POP-UP WASTE

BIDET BODENSTEHEND / BIDET FLOOR-STANDING
BIDET WANDHÄNGEND / BIDET WALL-HUNG

VIERLOCH-WANNENFÜLL- UND BRAUSEARMATUR DN 15 / FOUR-HOLE BATH AND SHOWER MIXER DN 15



554240505
554248005
55424H705
55424H805

WANNENRANDMONTAGE, 110MM
chrom
chrom / velourchrom
chrom / Glas green
chrom / Glas amber

DECK MOUNTED INSTALLATION, 110MM
chrome
chrome / velour chrome
chrome / glass green
chrome / glass amber

554250505
554258005
55425H705
55425H805

FLIESENRANDMONTAGE, 220MM
chrom
chrom / velourchrom
chrom / Glas green
chrom / Glas amber

TILE RIM INSTALLATION, 220MM
chrome
chrome / velour chrome
chrome / glass green
chrome / glass amber

WANNENFÜLL- UND BRAUSE-EINHANDMISCHER DN 15 / SINGLE-LEVER BATH AND SHOWER MIXER DN 15



554430575
554438075
55443H775
55443H875

chrom
chrom / velourchrom
chrom / Glas green
chrom / Glas amber

chrome
chrome / velour chrome
chrome / glass green
chrome / glass amber

UNTERPUTZ-WANNENFÜLL- UND BRAUSE-EINHANDMISCHER / CONCEALED SINGLE-LEVER BATH AND SHOWER MIXER



555150575
555158075
55515H775
55515H875

chrom
chrom / velourchrom
chrom / Glas green
chrom / Glas amber

chrome
chrome / velour chrome
chrome / glass green
chrome / glass amber

WANNENFÜLL- UND BRAUSEARMATUR DN 15 FÜR VIERLOCH-WANNENMONTAGE / FOUR-HOLE BATH AND SHOWER MIXER DN 15 FOR RIM INSTALLATION



554260505
554268005
55426H705
55426H805

chrom
chrom / velourchrom
chrom / Glas green
chrom / Glas amber

chrome
chrome / velour chrome
chrome / glass green
chrome / glass amber

WANNENEINLAUF WANDMONTAGE DN 20 / WALL-MOUNTED BATH SPOUT DN 20



5550205
5550305

160mm, chrom
220mm, chrom

160mm, chrome
220mm, chrome

WANNENFÜLL-UND BRAUSEARMATUR FÜR STANDMONTAGE AN FREISTEHENDEN WANNEN / BATH AND SHOWER MIXER FOR STAND MOUNTING ON FREE-STANDING BATHS



555900505
555908005
55590H705
55590H805

chrom
chrom / velourchrom
chrom / Glas green
chrom / Glas amber

chrome
chrome / velour chrome
chrome / glass green
chrome / glass amber

BRAUSE-EINHANDMISCHER DN 15 / SINGLE-LEVER SHOWER MIXER DN 15



554230575
554238075
55423H775
55423H875

chrom
chrom / velourchrom
chrom / Glas green
chrom / Glas amber

chrome
chrome / velour chrome
chrome / glass green
chrome / glass amber

AB- UND ÜBERLAUFGARNITUR / WASTE AND OVERFLOW SET



5505605-00

chrom

chrome

KOMBINIERBARE PRODUKTE / COMBINABLE PRODUCTS

JOOP! BADEWANNEN / JOOP! BATHTUBS

JOOP! BADEWANNEN / JOOP! BATHTUBS

JOOP! BADEWANNEN / JOOP! BATHTUBS

JOOP! BADEWANNEN / JOOP! BATHTUBS

JOOP! BADEWANNEN / JOOP! BATHTUBS

JOOP! BADEWANNEN / JOOP! BATHTUBS

JOOP! DUSCHEN / JOOP! SHOWERS

JOOP! BADEWANNEN / JOOP! BATHTUBS

**UNTERPUTZ-BRAUSE-EINHANDMISCHER / CONCEALED SINGLE- LEVER SHOWER MIXER**

557180575	chrom	chrome
557188075	chrom/velourchrom	chrome/velour chrome
55718H775	chrom/Glas green	chrome/glass green
55718H875	chrom/Glas amber	chrome/glass amber

THERMOSTAT-UNTERPUTZARMATUR / CONCEALED THERMOSTATIC MIXER

557190505	chrom	chrome
557198005	chrom/velourchrom	chrome/velour chrome
55719H705	chrom/Glas green	chrome/glass green
55719H805	chrom/Glas amber	chrome/glass amber

UNTERPUTZVENTIL / CONCEALED VALVE

558150505	chrom	chrome
558158005	chrom/velourchrom	chrome/velour chrome
55815H705	chrom/Glas green	chrome/glass green
55815H805	chrom/Glas amber	chrome/glass amber

BRAUSESÄULE DN 15; 1410MM / SHOWER COLUMN DN 15; 1410MM

557690505	chrom	chrome
557698005	chrom/velourchrom	chrome/velour chrome
55769H705	chrom/Glas green	chrome/glass green
55769H805	chrom/Glas amber	chrome/glass amber

BRAUSE-SET; 900MM / SHOWER-SET; 900MM

5513005-00	chrom	chrome
------------	-------	--------

HANDBRAUSE DN 15 / HAND-HELD SHOWER DN 15

5512505-00	SCHLAUCH 1250MM chrom	HOSE 1250MM chrome
5516005-00	SCHLAUCH 1600MM chrom	HOSE 1600MM chrome

**SCHLAUCH- ANSCHLUSSBOGEN DN 15 /
HOSE CONNECTION DN 15**

5554105-00	chrom	chrome
------------	-------	--------

**WAND-BRAUSEHALTER /
WALL-MOUNTED SHOWER HOLDER**

5555105-00	chrom	chrome
------------	-------	--------

**GÄSTE WC-WASCHTISCH-SÄULE OHNE GRIFF-FEINBAU-SET / WASH BASIN COLUMN UNIT
FOR GUEST WC WITHOUT TRIM SET**

55115D1	Glas transparent	transparent glass
55115D2	Varicor arktis	Varicor arktis
7441005-00	GRIFF-FEINBAU-SET chrom	TRIM SET chrome
7441080-00	chrom/velourchrom	chrome/velour chrome
74410H7-00	chrom/Glas green	chrome/glass green
74410H8-00	chrom/Glas amber	chrome/glass amber

**KOMBINIERBARE PRODUKTE /
COMBINABLE PRODUCTS**

JOOP! DUSCHEN / JOOP! SHOWERS

JOOP! BADEWANNEN UND JOOP! DUSCHEN /
JOOP! BATHTUBS AND JOOP! SHOWERSJOOP! BADEWANNEN UND JOOP! DUSCHEN /
JOOP! BATHTUBS AND JOOP! SHOWERS

JOOP! DUSCHEN / JOOP! SHOWERS

JOOP! DUSCHEN / JOOP! SHOWERS

JOOP! BADEWANNEN UND JOOP! DUSCHEN /
JOOP! BATHTUBS AND JOOP! SHOWERSJOOP! BADEWANNEN UND JOOP! DUSCHEN /
JOOP! BATHTUBS AND JOOP! SHOWERSJOOP! LICHTSPIEGEL 40x95 CM /
ILLUMINATED MIRROR 40x95 CM
JOOP! LICHTSPIEGEL Ø 60 CM /
ILLUMINATED MIRROR Ø 60 CM

KOPFBRAUSE DN 15 / HEAD SHOWER DN 15



5577905-00 chrom chrome

WANNENGRIF, 300MM / BATH HANDLE, 300MM



5598105 chrom chrome

ABLAGE, KRISTALLGLAS / SHELF, CRYSTAL GLASS



5597305H7
5597305H8
GRÖSSE 320MMx210MM
chrom / Glas green
chrom / Glas amber
SIZE 320MMx210MM
chrome / glass green
chrome / glass amber

HANDTUCHRING / HAND TOWEL RING



5597805 chrom chrome

5598305H7
5598305H8
GRÖSSE 260MMx140MM
chrom / Glas green
chrom / Glas amber
SIZE 260MMx140MM
chrome / glass green
chrome / glass amber

HANDTUCHHALTER / HAND TOWEL RAIL



5597705 chrom chrome

SEIFENHALTER, KRISTALLGLAS / SOAP DISH, CRYSTAL GLASS



5598505H7
5598505H8
chrom / Glas green
chrom / Glas amber
chrome / glass green
chrome / glass amber

PAPIERHALTER / TOILET ROLL HOLDER



5597105 chrom chrome

GLASHALTER, KRISTALLGLAS / GLASS HOLDER, CRYSTAL GLASS



5597505H7
5597505H8
chrom / Glas green
chrom / Glas amber
chrome / glass green
chrome / glass amber

RESERVEROLLENHALTER / SPARE TOILET RAIL



5597205 chrom chrome

FLÜSSIGSEIFENSPENDER, KRISTALLGLAS / LIQUID SOAP DISPENSER, CRYSTAL GLASS



5597605H7
5597605H8
chrom / Glas green
chrom / Glas amber
chrome / glass green
chrome / glass amber

TOILETTENBÜRSTENGARNITUR / TOILET BRUSH RAIL



5597405 chrom chrome

HAKEN, GROSS / HOOK, BIG



5598205 chrom chrome

HAKEN, KLEIN / HOOK, SMALL



5598405 chrom chrome

MULTIFUNKTIONSARMATUR DN 15 / MULTIFUNCTION FITTING DN 15



559040575 chrom chrome
559048075 chrom / chrome / velourchrome / velour chrome
55904H775 chrom / Glas green chrome / glass green
55904H875 chrom / Glas amber chrome / glass amber

BADETUCHHALTER / BATH TOWEL RAIL



5598005 600mm, chrom 600mm, chrome
5597905 800mm, chrom 800mm, chrome

KORALLE BADEWANNE UND DUSCHE. BATH AND SHOWER.



JOOP! DUSCHABTRENNUNG / JOOP! SHOWER ENCLOSURE

FARBSTELLUNGEN: GRIFFE UND SCHARNIERE: SILBER SATINAL ELOXIERT
IN KOMBINATION MIT CHROM
GLAS: EINSCHLEIBEN-SICHERHEITS-ECHTGLAS TRANSPARENT

COLOURS: HANDLES AND HINGES: SILVER SATIN ANODIZED
IN COMBINATION WITH CHROME
GLASS: TOUGHENED SAFETY GLASS, TRANSPARENT

JOOP! WANDVERSION, HÖHE 195 CM, EINSTIEGSBREITE 56 CM / JOOP! WALL VERSION, HEIGHT 195 CM, ENTRY WIDTH 56 CM



JW 90 x 90 cm
JW 90 x 100 cm
JW 90 x 120 cm

U - Kombination, best. aus 1 Flügel-
tür und 2 Trennwänden, Anschlag
der Tür rechts oder links wählbar

U - shaped combination consisting of 2
side panels (left/right) and one outward
opening wing door, hinge position left or
right can be chosen

Die Trennwände bei rechteckigen
Versionen sind jeweils 90 cm breit

In each individual case the side panels
of the U - shaped combination are of 90
cm width

JOOP! ECKDUSCHE, HÖHE 195 CM, EINSTIEGSBREITE 85 CM / JOOP! CORNER ENTRY ENCLOSURE, HEIGHT 195 CM, ENTRY WIDTH 85 CM



JED 90 x 90 cm
JED 90 x 100 cm
JED 90 x 120 cm

bestehend aus 2 Schenkeln mit je
einem Festelement und einem
Türflügel

Two doors outward opening with nar-
row fixed panel

JOOP! DUSCHFLÜGELTÜR ZUM EINBAU IN NISCHE, HÖHE 195 CM, EINSTIEGSBREITE 56 CM / JOOP! SHOWER WING DOOR FOR INSTALLATION IN A NICHE, HEIGHT 195 CM, ENTRY WIDTH 56 CM



JFTN 90 x 90 cm
JFTN 90 x 100 cm
JFTN 90 x 120 cm

bestehend aus 2 Festelementen
und einem Türflügel

Two narrow fixed panels with outward
opening wing door

JOOP! DUSCHFLÜGELTÜR MIT TRENNWAND, HÖHE 195 CM, EINSTIEGSBREITE 56 CM / JOOP! SHOWER WING DOOR WITH SIDE PANEL, HEIGHT 195 CM, ENTRY WIDTH 56 CM



JFTTD 90 x 90 cm
JFTTD 90 x 100 cm
JFTTD 90 x 120 cm

Bestehend aus fester Trennwand
und einer Duschflügeltür

one panel outward opening wing door

Trennwand ist links oder rechts
wählbar; Bei Trennwand rechts ist
der Türanschlag links, bei Trenn-
wand links ist der Türanschlag
rechts

Side panel on right or left
Door hinge on right for side panel on left
Door hinge on left for side panel on right

Die Trennwände bei rechteckigen
Versionen sind jeweils 90 cm breit

The side panel is 90 cm wide

KOMBINIERBARE JOOP! PRODUKTE / COMBINABLE JOOP! PRODUCTS

BRAUSE-EINHANDMISCHER /
SINGLE-LEVER SHOWER MIXER
UNTERPUTZ-BRAUSE-EINHANDMISCHER /
CONCEALED SINGLE-LEVER SHOWER MIXER
THERMOSTAT-UNTERPUTZARMATUR /
CONCEALED THERMOSTATIC MIXER
UNTERPUTZVENTIL / CONCEALED VALVE
BRAUSESAULE / SHOWER COLUMN
BRAUSE-SET / SHOWER SET
KOPFBRAUSE / HEAD SHOWER

SCHLAUCH-ANSCHLUSSBOGEN / HOSE CONNECTION
WAND-BRAUSEHALTER /
WALL-MOUNTED SHOWER HOLDER
ABLAGE / SHELF
SEIFENHALTER / SOAP DISH

BRAUSE-EINHANDMISCHER /
SINGLE-LEVER SHOWER MIXER
UNTERPUTZ-BRAUSE-EINHANDMISCHER /
CONCEALED SINGLE-LEVER SHOWER MIXER
THERMOSTAT-UNTERPUTZARMATUR /
CONCEALED THERMOSTATIC MIXER
UNTERPUTZVENTIL / CONCEALED VALVE
BRAUSESAULE / SHOWER COLUMN
BRAUSE-SET / SHOWER SET
KOPFBRAUSE / HEAD SHOWER

SCHLAUCH-ANSCHLUSSBOGEN / HOSE CONNECTION
WAND-BRAUSEHALTER /
WALL-MOUNTED SHOWER HOLDER
ABLAGE / SHELF
SEIFENHALTER / SOAP DISH

BRAUSE-EINHANDMISCHER /
SINGLE-LEVER SHOWER MIXER
UNTERPUTZ-BRAUSE-EINHANDMISCHER /
CONCEALED SINGLE-LEVER SHOWER MIXER
THERMOSTAT-UNTERPUTZARMATUR /
CONCEALED THERMOSTATIC MIXER
UNTERPUTZVENTIL / CONCEALED VALVE
BRAUSESAULE / SHOWER COLUMN
BRAUSE-SET / SHOWER SET
KOPFBRAUSE / HEAD SHOWER

SCHLAUCH-ANSCHLUSSBOGEN / HOSE CONNECTION
WAND-BRAUSEHALTER /
WALL-MOUNTED SHOWER HOLDER
ABLAGE / SHELF
SEIFENHALTER / SOAP DISH

BRAUSE-EINHANDMISCHER /
SINGLE-LEVER SHOWER MIXER
UNTERPUTZ-BRAUSE-EINHANDMISCHER /
CONCEALED SINGLE-LEVER SHOWER MIXER
THERMOSTAT-UNTERPUTZARMATUR /
CONCEALED THERMOSTATIC MIXER
UNTERPUTZVENTIL / CONCEALED VALVE
BRAUSESAULE / SHOWER COLUMN
BRAUSE-SET / SHOWER SET
KOPFBRAUSE / HEAD SHOWER

SCHLAUCH-ANSCHLUSSBOGEN / HOSE CONNECTION
WAND-BRAUSEHALTER /
WALL-MOUNTED SHOWER HOLDER
ABLAGE / SHELF
SEIFENHALTER / SOAP DISH

**JOOP! DUSCHFLÜGELTÜR MIT KURZER TRENNWAND, HÖHE 195 CM, EINSTIEGSBREITE 56 CM /
JOOP! SHOWER WING DOOR WITH SIDE PANEL SHORT, HEIGHT 195 CM, ENTRY WIDTH 56 CM**



JFTTDK 90x90 cm
JFTTDK 90x100 cm
JFTTDK 90x120 cm

Für Kombination von Dusche und Badewanne, bestehend aus fester kurzer Trennwand und einer Duschflügeltür

For combination of shower enclosure with bath, one panel outward opening wing door

Trennwand ist links oder rechts wählbar; bei Trennwand rechts ist der Türanschlag links, bei Trennwand links ist der Türanschlag rechts

Side panel on right or left
Door hinge on right for side panel on left, Door hinge on left for side panel on right

Die Trennwände bei rechteckigen Versionen sind jeweils 90 cm breit

The side panel is 90 cm wide

**KOMBINIERBARE JOOP! PRODUKTE /
COMBINABLE JOOP! PRODUCTS**

BRAUSE-EINHANDMISCHER /
SINGLE-LEVER SHOWER MIXER
UNTERPUTZ-BRAUSE-EINHANDMISCHER /
CONCEALED SINGLE-LEVER SHOWER MIXER
THERMOSTAT-UNTERPUTZARMATUR /
CONCEALED THERMOSTATIC MIXER
UNTERPUTZVENTIL / CONCEALED VALVE
BRAUSESÄULE / SHOWER COLUMN
BRAUSE-SET / SHOWER SET
KOPFBRAUSE / HEAD SHOWER

SCHLAUCH-ANSCHLUSSBOGEN / HOSE CONNECTION
WAND-BRAUSEHALTER /
WALL-MOUNTED SHOWER HOLDER
ABLAGE / SHELF
SEIFENHALTER / SOAP DISH

JOOP! DUSCHWANNE / JOOP! SHOWER TRAY

FARBSTELLUNG: WEISS

COLOUR: WHITE

JOOP! DUSCHWANNE 90/90 / JOOP! SHOWER TRAY 90/90



JOOP! DW 90 / 90

Extrem flache Duschwanne aus durchgefärbtem Sanitär-Acryl, Tiefe 3,5 cm, Ablauf ø 9 cm

Extremely flat shower tray made of sanitary grade cast acrylic, depth 3,5 cm, outlet ø 9 cm

JOOP! DUSCHWANNE 100/90 / JOOP! SHOWER TRAY 100/90



JOOP! DW 100 / 90

Extrem flache Duschwanne aus durchgefärbtem Sanitär-Acryl, Tiefe 3,5 cm, Ablauf ø 9 cm

Extremely flat shower tray made of sanitary grade cast acrylic, depth 3,5 cm, outlet ø 9 cm

JOOP! DUSCHWANNE 120/90 / JOOP! SHOWER TRAY 120/90



JOOP! DW 120 / 90

Extrem flache Duschwanne aus durchgefärbtem Sanitär-Acryl, Tiefe 3,5 cm, Ablauf ø 9 cm

Extremely flat shower tray made of sanitary grade cast acrylic, depth 3,5 cm, outlet ø 9 cm

WICHTIG! / IMPORTANT!

Wir empfehlen die Kombination einer JOOP! Duschtrennung mit einer JOOP! Duschwanne, da sie formal und konstruktiv optimal aufeinander abgestimmt sind.

For construction and stability reasons a JOOP! shower enclosure should be combined with a JOOP! shower tray.



JOOP! BADEWANNE / JOOP! BATH

FARBSTELLUNGEN: WANNE: WEISS
SCHÜRZE: WEISS

NACKENROLLE: GRAU
REVISIONSKLAPPE: WAHLWEISE GRAU
ODER NUSSBAUM

COLOURS: BATHTUB: WHITE
PANEL: WHITE

NECK SUPPORT: GREY
INSPECTION DOOR: OPTIONAL GREY
OR WALNUT

JOOP! BADEWANNE 150/90 / JOOP! BATH 150/90



**JOOP! BW
150 / 90**

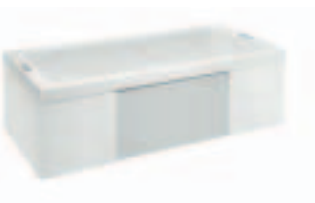
Badewanne aus durchgefärbtem Sanitär-Acryl, Tiefe 65 cm

Bath made of sanitary grade cast acrylic, depth 65 cm

Lieferbar in weiß incl. einer Nackenrolle in grau

Available in white incl. a grey neck support

JOOP! BADEWANNE 180/90 / JOOP! BATH 180/90



**JOOP! BW
180 / 90**

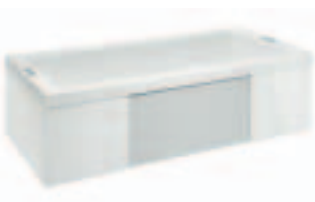
Badewanne aus durchgefärbtem Sanitär-Acryl, Tiefe 47 cm

Bath made of sanitary grade cast acrylic, depth 47 cm

Lieferbar in weiß incl. einer Nackenrolle in grau

Available in white incl. a grey neck support

JOOP! BADEWANNE 190/90 / JOOP! BATH 190/90



**JOOP! BW
190 / 90**

Badewanne aus durchgefärbtem Sanitär-Acryl, Tiefe 43 cm

Bath made of sanitary grade cast acrylic, depth 43 cm

Lieferbar in weiß incl. einer Nackenrolle in grau

Available in white incl. a grey neck support

KOMBINIERBARE JOOP! PRODUKTE/ COMBINABLE JOOP! PRODUCTS

WANNENFÜLL- UND BRAUSEARMATUR, 4-LOCH
WANNENRANDMONTAGE / FOUR-HOLE BATH AND
SHOWER MIXER, FOR RIM INSTALLATION
WANNENFÜLL- UND BRAUSE-EINHANDMISCHER /
SINGLE-LEVER BATH AND SHOWER MIXER
UNTERPUTZ-WANNENFÜLL-UND BRAUSE EINHAND-
MISCHER / CONCEALED SINGLE-LEVER BATH AND
SHOWER MIXER

WANNENEINLAUF, WANDMONTAGE /
WALL-MOUNTED BATH SPOUT
WANNENFÜLL- UND BRAUSEARMATUR FÜR
STANDMONTAGE FÜR FREISTEHENDE WANNEN /
BATH AND SHOWER MIXER FOR STAND MOUNTING
ON FREE-STANDING BATHS
WANNENEINLAUF, STANDMONTAGE / BATH FILLER
FOR FREE-STANDING BATHS

HANDBRAUSE / HAND HELD SHOWER
WAND-BRAUSEHALTER /
WALL MOUNTED SHOWER HOLDER
AB- UND ÜBERLAUFGARNITUR /
WASTE AND OVERFLOW SET
WANNENGRIF / BATH HANDLE

ZUSÄTZLICH ZUR JOOP! BW 150 / 90 /
IN ADDITION TO JOOP! BW 150 / 90
BANK 75x35,5x21 CM /
BENCH 75x35,5x21 CM

KOMBINATION / COMBINATION



Jede JOOP! Badewanne ist sowohl ohne als auch in Kombination mit den unten aufgeführten Whirlsystemen erhältlich:

Each JOOP! Bath can be supplied without or with our massage systems mentioned below:



AIRPOOL

JOOP! Badewanne mit 12/14 Luftinjektionsdüsen, in 6 Stufen regelbar, mit Intervalltechnik, Luftvorwärmung und Fernbedienung

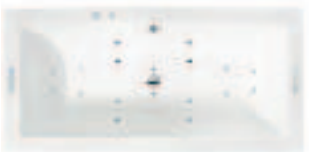
JOOP! Bath with 12/14 air injection nozzles, variable in 6 steps, with interval technology, air preheating and remote control



AQUAPOOL

JOOP! Badewanne mit 8 Unterwasser-Massagedüsen, in 6 Stufen regelbar, mit Intervalltechnik und Fernbedienung

JOOP! Bath with 8 underwater massage nozzles, variable in 6 steps, with interval technology and remote control



KOMBIPOOL

JOOP! Badewanne mit 12/14 Luftinjektionsdüsen und 8 Unterwasser-Massagedüsen, in 6 Stufen regelbar, mit Intervalltechnik und Luftvorwärmung und Fernbedienung

JOOP! Bath with 12/14 air injection nozzles and 8 underwater massage nozzles, variable in 6 steps, with interval technology, air preheating and remote control

SCHÜRZEN / PANELS

**Schürze / Panel
JOOP! BW 150**

Lieferbar für Vorwandversion, Wandanschluß rechts, Wandanschluß links, freistehende Version

Available as front version, right-hand wall connection, left-hand wall connection, free-standing version.

**Schürze / Panel
JOOP! BW 180**

Die Farbe der Schürze ist immer weiß, die Farbe der Revisionsplatte ist wählbar: grau oder nussbaum

The panel is always white, the colour of the inspection door can be varied: grey or walnut.

**Schürze / Panel
JOOP! BW 190**

STEULER FLIESEN FÜR WAND UND BODEN. WALL AND FLOOR TILES.

JOOP! WANDFLIESE / JOOP! WALL TILE

JOOP! UNIFLIESE GEBÜRSTET 30x40 CM / JOOP! PLAIN TILE BRUSHED SURFACE 30x40 CM



25.060 hellbeige light beige

25.065 hellgrau light grey

JOOP! SCHNITTFLIESE GEBÜRSTET 30x40 CM / JOOP! CUT DECOR BRUSHED SURFACE 30x40 CM



25.063 hellbeige light beige

25.068 hellgrau light grey

Bitte Label-
Einleger
mitbestellen
Label insert to be
ordered separately

JOOP! BORDÜRE / JOOP! BORDER

JOOP! BORDÜRE MOSAIC 40x5,1 CM / JOOP! BORDER MOSAIC 40x5,1 CM



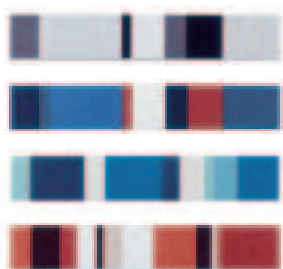
25.061 beige beige

25.062 rot / orange red / orange

25.066 grau grey

25.067 blau blue

JOOP! BORDÜRE STRIPES 30x5,0 CM, 3ER SET / JOOP! BORDER STRIPES 30x5,0 CM, SET OF 3 PIECES



25.069 grau / schwarz grey / black

25.070 blau / rot blue / red

25.071 blau / türkis blue / turquoise

25.072 rot / orange red / orange

KOMBINIERBARE JOOP! WELT/
COMBINABLE JOOP! WORLD

LOUNGE, BOUDOIR

BOUDOIR

LOUNGE

POOL

LOUNGE

POOL

POOL

BOUDOIR



JOOP! WANDFLIESE / JOOP! WALL TILE

JOOP! UNIFLIESE GEWISCHT 25x33 CM / JOOP! PLAIN TILE MOTHER PEARL 25x33 CM



35.690 hellbeige light beige

35.691 hellgrau light grey

JOOP! SCHNITTFLIESE GEWISCHT 25x33 CM / JOOP! CUT DECOR MOTHER PEARL 25x33 CM



35.692 hellbeige light beige

35.693 hellgrau light grey

Bitte Label - Einleger mitbestellen Label insert to be ordered separately

JOOP! BORDÜRE / JOOP! BORDER

JOOP! BORDÜRE CIRCLES 25x5,5 CM / JOOP! BORDER CIRCLES 25x5,5 CM



35.694 rotbraun / sand red / brown / sand

35.695 blau / grau blue / grey

35.696 beige / schlamm beige / mud

KOMBINIERBARE JOOP! WELT /
COMBINABLE JOOP! WORLD

BOUDOIR, LOUNGE

POOL, LOUNGE

BOUDOIR, LOUNGE

JOOP! BODENFLIESEN / JOOP! FLOOR TILES

JOOP! BODENFLIESE 40x40 CM / JOOP! FLOOR TILE 40x40 CM



66.100 schwarzbraun black / brown

66.101 alabaster alabaster

66.102 schwarzblau black / blue

JOOP! SCHNITTFLIESE 40x40 CM / JOOP! CUT DECOR 40x40 CM



66.103 schwarzbraun black / brown

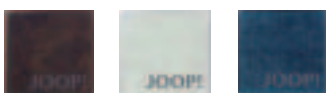
66.104 alabaster alabaster

66.105 schwarzblau black / blue

Bitte Label - Einleger mitbestellen Label insert to be ordered separately

JOOP! LABEL - EINLEGER / JOOP! LABEL TILE

JOOP! LABEL-EINLEGER 5x5 CM / JOOP! LABEL TILE 5x5 CM



25.073 JOOP! Logo silber auf schwarzbraun JOOP! Logo silver on black / brown

25.074 JOOP! Logo silber auf alabaster JOOP! Logo silver on alabaster

25.075 JOOP! Logo silber auf schwarzblau JOOP! Logo silver on black / blue

Bitte Schnittfliese mitbestellen Cut tile to be ordered separately

BOUDOIR, LOUNGE

POOL, LOUNGE

BOUDOIR, LOUNGE





JOOP!

JOOP! BEDROOM

ERHÄLTICH IN AUSGEWÄHLTEN FACHGESCHÄFTEN
AVAILABLE IN SELECTED SPECIALIST STORES



JOOP!

LIVING

Heilwigstraße 33 · D-20249 Hamburg
www.joop.com

JOOP! BADKERAMIK / JOOP! BATHROOM CERAMICS
JOOP! ARMATUREN UND ACCESSOIRES / JOOP! FAUCETS UND ACCESSORIES
JOOP! WANNEN UND DUSCHEN / JOOP! BATH AND SHOWER
JOOP! FLIESEN FÜR WAND UND BODEN / JOOP! WALL AND FLOOR TILES
JOOP! BADTEPPICHE / JOOP! BATHROOM RUGS
JOOP! FROTTIER / JOOP! TOWELS
JOOP! BETTWÄSCHE / JOOP! BEDLINEN
JOOP! SCHRÄNKE UND KOMMODEN / JOOP! WARDROBES AND CHESTS OF DRAWERS
JOOP! BETTEN / JOOP! BEDS
JOOP! LEUCHTEN / JOOP! LIGHTING
JOOP! HOME DECOR / JOOP! HOME DECOR
JOOP! TEPPICHE / JOOP! CARPETS

ERHÄLTlich IN AUSGEWÄHLTEN FACHGESCHÄFTEN /
AVAILABLE IN SELECTED SPECIALIST STORES

